



WM

och KM för WSSW respektive WSS
arrangerat av
WESTERVIKS SEGELSÄLLSKAP WIKINGARNA
Notholmen den 7 september 2013



Information

2 startgrupper för att skilja med och utan spinnaker.

Klubbmästare för WSSW respektive för WSS koras.

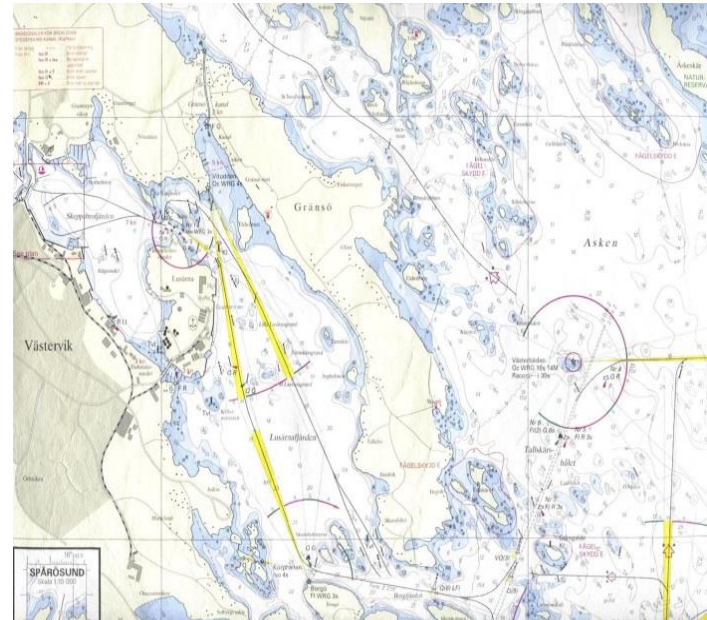
WesterviksMästare blir den som efter beräknad tid har seglat banan snabbast.

Bästa klubb utses genom beräkningsmodell baserat på antal deltagare och placering.

På kvällen hälsas samtliga deltagare välkomna till knytkalas (kräftkalas) på Notholmen

Regler

- Regler enligt KappSeglingsReglerna (KSR) och Svenskt RespitSystem SRS
- Ankomstanmälan 7 september kl 10.00, 1:a start kl 11.00
- Anmälningsavgiften är kostnadsfri
- Vida avvikande SRS-tal skall mätbrev redovisas
- Seglingsföreskrifter lämnas ut vid ankomstanmälan
- Starten går på Skeppsbrofjärden via en bana ute på Lusärnafjärden med målgång på Skeppsbrofjärden
- Prisutdelning sker efter att protesttiden har utgått
- Varje båt skall vara ansvarsförsäkrad och den tävlande deltar på egen risk



**STÄLL UPP VAR MED PÅ
LAGSEGLINGEN FÖR ATT KORA BÄSTA
KLUBB I STÅN.**